

静岡県板 ニュース

発行所 静岡県板金工業組合

〒420-0034 静岡市葵区常磐町2丁目12番4号
(タウンコート常磐町1F)

TEL. 054-252-2418

FAX. 054-252-2430

発行人 松下隆満

令和六年一月新年号

謹賀新年



新年のご挨拶



理事長

松下隆満

新年明けましておめでとうございます。

組合員並びにご家族の皆様方には、お健やかに新春をお迎えのこととお慶び申し上げます。

新型コロナウイルスも一時期の混乱は遠のいた感じがありますが、まだまだ油断はできませんので、日常の感染防止は継続していただきたいと思います。

年が明け、辰年の一年が始まるうとしていた矢先の元日の夕刻に、能登半島を中心に震度七の地震が発生し、石川県、富山県などで大きな被害が発生しました。この地震

による家屋の倒壊等で大勢の方がお亡くなりになりました。

亡くなられた方々のご冥福をお祈り申し上げますとともに、被害に遭われた方々に心よりお見舞い申し上げます。一刻も早い復興を願っております。

さて、昨年十二月に公表されました、内閣府の月例経済報告によりまずと、景気は、このところ一部に足踏みもみられますが、緩やかに回復しているとのことであります。

先行きについては、雇用・所得環境が改善する下で、各種政策の効果もあつて、緩やかな回復が続くことが期待されるようです。ただし、世界的な金融引締めに伴う影響や中国経済の先行き懸念など、海外景気の下振れが、我が国の景気を下押しするリスクとなつていくとのことです。また、物価上昇、中東地域をめぐる情勢、金融資本市場の変動等の影響に十分注意していく必要があると考えています。

個別には、
・個人消費は、持ち直している。
・設備投資は、持ち直し

に足踏みがみられる。
・住宅建設は、弱含んでいる。
・公共投資は、底堅く推移している。

・生産は、持ち直しの兆しがみられる。
・企業収益は、総じてみれば改善している。企業の業況判断は、改善している。倒産件数は、増加がみられる。

・雇用情勢は、改善の動きがみられる。
・国内企業物価は、横ばいとなっている。消費者物価は、このところ上昇テンポが緩やかになつていく。

としています。
特に、我が建築板金業界に直接影響する住宅建設のうち、持家の着工は、このところ弱含んでいるとし、貸家の着工は、横ばい、分譲住宅の着工は、弱含んでいるとしています。また、首都圏のマンション総販売戸数は、おむね横ばいとなつていくと見込まれると、当面、弱含みで推移していくと見込まれるとのことです。

我々の業界を取り巻く環境は、住宅新築などの需要の減少や自然災害による資材不足、資材価格

の高騰等、依然として厳しい状況下にあります。業界の厳しい現状から、良好な経済環境へと移行するには、国、県、市町の行政や政党の積極的な景気政策の実現に期待するところではあります。

我々にしても、行政等にすべてを依存するのではなく、私たち組合員が一致団結したうえで、現状の認識を新たに、将来の方向性を展望した事業の改善に向けた取組みを実行していく必要があると思ひます。

他県における組合活動も注視しながら、青年部育成事業の積極的な展開や組合の基盤である組合員の地域的な復活など、新たな組合員の確保対策に積極的に努め、より充実した組織にしていくことが重要であると考えております。

令和五年度の組合各種事業については、技能検定における受検者数が昨年度よりも減少したほか、技能競技大会の実施(参加者Aコース二名、Bコース三名)など、技術、技能の振興や後継者の養成、児童・生徒のWAZ Aチャレンジ教室(昨年度より実施校が増加)を

実施しました。
また、ものづくりマイスターを活用した「ものづくり体験」としては、静岡市立清水第三中学校の美術部より県職業能力開発協会を通じて依頼があり、中部地区のものづくりマイスター五人が、七月二十四日に清水第三中学校の生徒二十六人に対して、「ものづくり体験」を実施しました。

十月には、厚生労働委員会による現場安全パトロールが、県内東部、中部、西部の各地区にて実施され、安全な作業環境の確保等に取組んで参りました。

皆様のご尽力により、これらの事業は着実に執行され、おむね期待通りの成果を上げています。今後の事業の推進につきましましては、新型コロナウイルス感染症防止も継続しながら、取組んで参ります。

また、組合自体の存在価値を如何に高めていくかが、我々に託された重要な課題でありますので、組合員の皆様からのご意見やご提案をいただきながら、役員全員が一丸となり、組合員の意識啓発に取組んで行きたいと思

います。
結びになりますが、皆様方のご健勝とますますのご発展を祈念して、新年のご挨拶といたします。



副理事長(東部地区長)

鈴木隆彦

新年明けましておめでとうございます。

新春を迎え、組合員の皆様、ご家族様には、ますますご繁栄のこととお喜び申し上げます。

令和六年が明けた元旦より、中部ブロックの仲間を含む北陸地方を襲った能登の大地震により被害に遭われました皆様へ、心よりお見舞い申し上げます。

皆様の安全と一日も早い復興に向けて、平穏な生活がきますようお祈り申し上げます。

本県におきましても、東南海地震発生の可能性も想定されているほか、常に台風が通過・上陸の可能性が高い地域にあるなど、自然の猛威に見舞われる可能性も年々高くなりそうです。

こうした自然災害に対処するためには、従来の板金技術にプラスαを考へて、被害を最小限にする必要性を感じますので、今後、技術検定委員会等を中心として、その方策を考へていきたいと思ひます。

本年度の技能検定におきまして、前年度よりもさらに受験人数が減少しましたが、装いも新たになりましたが、新しい県立工科短期大学校(旧清水技術専門校)の多目的実習棟で無事開催することができました。

合格率はあまりよくありませんでしたが、令和六年度は、一級、二級ともに更なる参加者の増加を期待しております。

日常の仕事もそうです、我々の仕事の基本は、「日々技術鍛錬」であります。その結果として、多くの技能士が誕生し、建築板金業界の繁栄に繋がっていきと信じております。関係の皆様にも、引き続きご支援とご協力をお願いいたします

結びになりますが、いつも組合活動にご協力をいただき、ありがとうございます。本年も、皆様

のご多幸とご活躍を祈念し、新年のご挨拶とさせていただきます。



副理事長(中部地区長) 伏見 一雄

新年明けましておめでとうございます。

新春を迎え、組合員の皆様、ご家族の皆様には良い年を迎えられたこととお喜び申し上げます。

昨年中は、組合活動に様々なご支援、ご協力をいただきまして誠にありがとうございました。

一昨年の九月には、台風十五号が静岡に上陸し、七夕豪雨以来の降水により県内各地に大きな被害をもたらしたことは、まだ皆様の記憶に新しいことと思ひます。

年明け早々の元日に、石川県の能登半島での大地震が発生し、石川県、富山県等の北陸で大きな被害と大勢の方が亡くなるなど、大災害となりました。大地震の犠牲になり、命を落とされた方々、家屋等の被害に遭われた

方々に心よりお見舞い申し上げます。二〇二四年は、十干では甲、十二支では辰にあたるため、甲辰(きのえたつ)の年となります。甲とは「甲乙丙丁ノ癸」の始まりであり、物事の始まりととらえることができますとされます。そして、辰は発芽した植物がしっかりとした形になる、勢いと大きな力、成功ととらえることができることとされ、この二つが合わさる甲辰は、新しいことを始めて成功する、いまままで準備してきたことが形になるといった、縁起のよい年になると考えられているようです。

方々に心よりお見舞い申し上げます。二〇二四年は、十干では甲、十二支では辰にあたるため、甲辰(きのえたつ)の年となります。甲とは「甲乙丙丁ノ癸」の始まりであり、物事の始まりととらえることができますとされます。そして、辰は発芽した植物がしっかりとした形になる、勢いと大きな力、成功ととらえることができることとされ、この二つが合わさる甲辰は、新しいことを始めて成功する、いまままで準備してきたことが形になるといった、縁起のよい年になると考えられているようです。



副理事長(西部地区長) 金田 克比呂

新年明けましておめでとうございます。

組合員の皆様、ご家族の皆様ともにご健勝で、新年をお迎えのこととお慶び申し上げます。

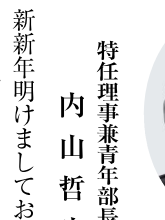
昨年中は、当組合の更なる発展のために、ご理解と多大なご協力をいただきました。深く感謝を申し上げます。

年明けの元旦に、石川県の能登半島での大規模地震により、被害に遭われた皆様に心よりお見舞い申し上げます。一刻も早い復興が行われますようお祈り申し上げます。

二〇二四年の干支は「甲辰(きのえたつ)」！二〇二四年は、これまで誠実に積み上げてきたものが、実を結ぶ年になると言われています。

もし、目に見える結果が出なかったとしても、

積み重ねたものは身につき、しっかりと自分のものでなっていると信じたいと思ひます。



特任理事兼青年部長 内山 哲也

新年明けましておめでとうございます。

皆様方におかれましては、ますますご清栄のこととお慶び申し上げます。能登の大地震で被害に遭われた皆さんに、心より見舞い申し上げます。一日も早い復興を祈念しております。

青年部では、令和六年度を迎えるにあたり、大きな地の利の静岡県において、組合員同士の交流をこれまで以上に活発化し、一層の親睦を深めてまいりたいと思っております。

また、中部七県で構成している中部板金工業組合協議会(以下「中板協」という。)においても、積極的に事業に参加するなど、協力を図っていきたいと考えております。

来る三月二十四日(日)には福井県におきまして、中板協青年部の四十周年記念大会の開催が予定されておりますので、静岡

県の活動についても、広くアピールして参ります。青年部では、今後もより積極的な活動を展開していきたいと考えておりますので、諸先輩の皆様からの叱咤激励をお願い申し上げます。最後に、皆様方の益々のご活躍を祈念いたしまして、新年のご挨拶とさせていただきます。



ガルベの屋 ROOF & SIDING

未来を根と壁でつくる

HPへのアクセス 

ガルベの屋 Google検索 www.koike-s.jp

金属製屋根材・外壁材75品目以上の成型機を保有
大型施設から戸建住宅までカバー
＜雨樋・営業系サイン・ビス等の資材も小売販売＞

株式会社 小池弥太郎商店 本社:静岡県静岡市葵区流通センター1-16番地 Tel.054-263-2280
支店:本社・静岡工場/牧之原支店・工場/東京事務所 Fax.054-263-6163

(一社)静岡県
技能士会連合会
の表彰式

「受賞者のご紹介」

令和五年度(二社)静岡県技能士会連合会の表彰式が十一月二十九日(水)「清水テルサ」で行われました。

県板ニュース十一月三十日号に写真掲載が間に合いませんでしたので、今回表彰式に出席された受賞者の喜びの顔写真を掲載しました。

「優秀技能士」表彰

滝 善幸 氏

(御殿場支部)



県技能競技大会入賞者

○Aコース二名

秋山 英三朗 氏

(静岡支部)



白井 創太 氏
(清水支部)



○Bコース二名

増田 大也 氏
(清水支部)



村岡 敬介 氏
(静岡支部)



県板事務局からの
お知らせ

① 労災保険料率の改正
予定

厚生労働大臣が、昨年十二月二十二日に労働政策審議会に「労働保険の保険料の徴収等に関する

法律の一部を改正する省令案要綱」について諮問を行いました。これを受け同審議会が、いずれも妥当であると答申した結果、令和六年四月一日に施行予定となりました。

労災保険料率は業種ごとに定められており、それぞれの業種の過去三年間の災害発生状況などを考慮し、原則三年ごとに改正されており、

・ 労災保険料率を業種平均で千分の0.1引き下げ(4.5/千→4.4/千) 全五十四業種中、引き下げとなるのが十七業種、引き上げとなるのが三業種。(建築事業は据え置きで9.5のまままで改正なし)

・ 一人親方などの特別加入に係る第二種特別保険料率が改正されます。全二十五区分中、引き下げとなるのが五区分。(特二建設業の一人親方18/千→17/千)

・ 請負による建設の事業に係る労務比率(請負金額に対する賃金総額の割合)が改正されます。(建築事業は23%のまままで、改正なし)

② ドロインスクールの
説明会

令和六年四月十九日(金)

午後三時半より、男女共同参画センターにて、ドロインスクールの募集開始の説明会を開催する予定です。(令和六年度の理事・支部長会議終了後にを行います。)

③ 登録建築板金基幹技
能者の更新手続き

令和六年九月一日(令和七年中に有効期限を迎えられる方を対象に、更新講習を開催する予定です。

通信方式による講習となりますが、詳細は、後日改めて対象となる方に通知する予定です。

新たな新年が始まった元旦早々、中板協構成県の石川県能登地方で震度七を記録する大地震が発生し、大きな被害が発生しております。

本県も、より規模が大きい南海トラフ巨大地震の発生も危惧されております。

当組合の活動はこれから本格的に稼働してまいります。改めて災害への備えにも対応していく必要があると思っております。令和六年度に向け、各種重要行事を実行して参りますので、これまで以上に、皆様のご協力をお願い申し上げます。

《お知らせ》④ 県板事務局

労災保険の更新手続きを! 未加入者は新規加入手続きを!!

1 一人親方労災保険加入者

すでに一人親方労災保険に加入している方で、引き続き令和六年度も加入を希望する方は、3月18日(月)までに県板事務局までご連絡ください。新規加入の方は、事業所名及び一人親方の氏名を労働基準監督署に届け出る必要が有りますので、期限厳守をお願いいたします。現在の給付基礎日額を変更される方、組合を脱退される方、あるいは新たに一人親方労災保険に加入を希望される方は、3月18日(月)までに県板事務局に必ずご連絡ください。なお、現行の特別加入の保険料率は平成30年4月1日改正したものであります。「県板事務局からのお知らせ①」にも記載しましたが、令和6年4月1日より保険料率等の改正が行われる予定です。改正された場合には、改めて県板事務局より文書等でお知らせします。現行の給付基礎日額は、次表のとおりです。

3,500円	4,000円	5,000円	6,000円	7,000円	8,000円	9,000円	10,000円
12,000円	14,000円	16,000円	18,000円	20,000円	22,000円	24,000円	25,000円

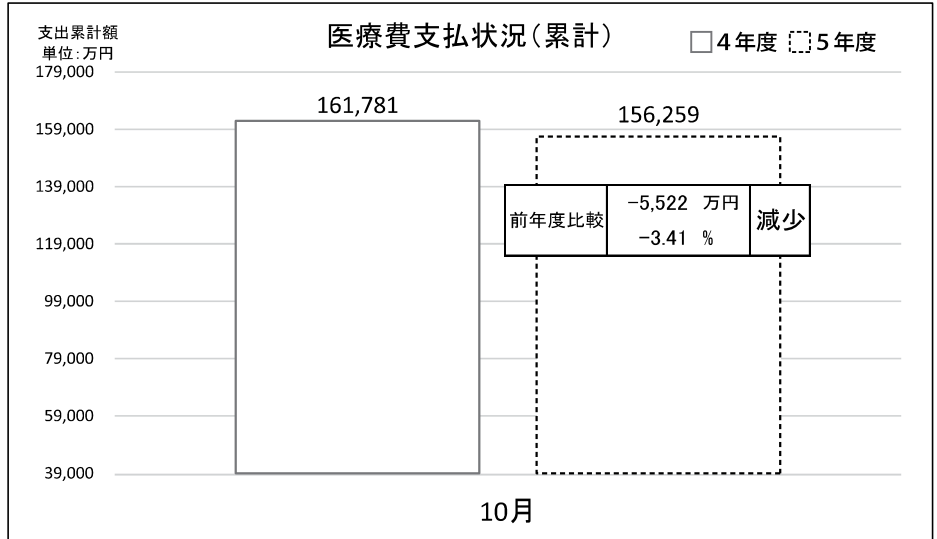
2 事業主労災保険加入者(従業員を雇用されている方)

すでに事業主労災保険に加入されている方は、令和五年度の賃金総額の確定報告と令和六年度の賃金支払見込み総額の報告を4月22日(月)までに県板事務局に送付してください。(3月末で脱退される方も、保険料精算手続きがあるため、必ず提出してください。)報告のための必要書類は、労働局から更新手続き書類が配布され次第お送りいたします。(2月末予定)上記賃金報告により、今年度支払うべき保険料が算出されますので、書類の提出は期限厳守をお願いいたします。なお、新たに事業主労災に加入を希望される方及び令和六年度の給付基礎日額を変更される方は3月18日(月)までに県板事務局まで必ずご連絡ください。新規加入の方は、事務委託契約を締結する他、事業所名及び事業主の氏名を労働基準監督署に届け出る必要が有りますので、期限厳守をお願いいたします。また、組合脱退、事業規模の変更(雇用している従業員がいなくなった場合)等により事業主労災保険契約を解除する場合も3月18日(月)までに組合事務局に必ずご連絡ください。なお、現行の特別加入に係る労務費率及び保険料率は平成30年4月1日改正したものであります。令和6年4月1日より一部改正がある予定です。詳細は、後日改めて県板事務局より文書等でお知らせします。

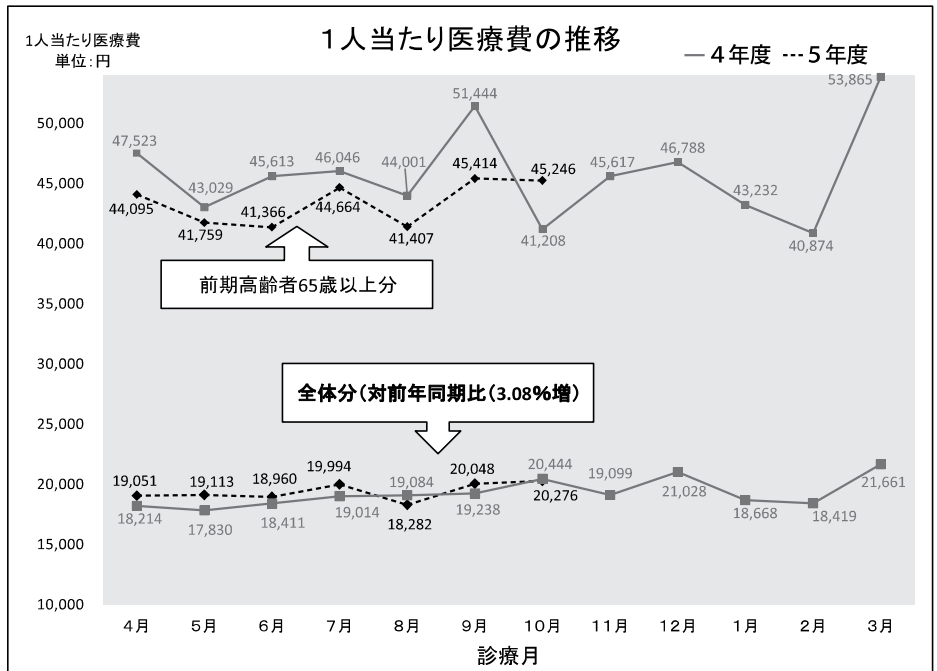
全板国保医療費の動向

令和5年 10月 診療分

1 医療費支出状況(加入者が保険証を使用した医療費について全板国保が医療機関等へ支払いをした額)



2 1人当たり医療費の推移(医療費総額(10割分)÷月末における被保険者数)



近年多いゲリラ豪雨や記録的な台風から屋根を守り、暮らしを守る。

リフォーム専用金属屋根材

商品情報は！

リコロニー

ケイミー株式会社 静岡営業所 〒420-0817 静岡市葵区東静岡1丁目2番14号 TEL:(054)261-0336

長尺板金成型加工・屋根・壁 各種建築資材販売・建築板金機械工具 電動工具・エア工具販売 住まい造りのおてつだい

萩原スチール株式会社

お気軽にお問合せ下さい

本社 焼津市焼津1-5-6 (焼津郵便局前) TEL 054-627-0138 板金加工センター(アステラス製薬南側) TEL 054-629-4700

鉄板用ビスの御用は

ドリルビス・コースレッド・ALCDライブ・ルーフボルト・各種 お客様のニーズにお応えします

株式会社 静岡ねじ

静岡市駿河区中吉田13番6号 電話 054-263-8756 FAX 054-263-8783

金属屋根材の

こ〜う かつ ぶ保証

この街を想い、この街を創る UEMATSU GROUP

鋼板製 定尺横段葺屋根材 エスジーエル

快適ハーフSGL

建物全体に重厚感を演出する 彫りの深い段葺ライン

※使用頂板高規格高性能プレコート鋼板「ノール155GL」 ※「SGL」・「エスジーエル」は登録商標(特)の登録商標です。

株式会社 セキノ興産 浜松店 ☎053-440-3960 富士店 ☎0545-37-0715

欲しい物がここにある

さまざまなニーズにお応えします

西川鋼販株式会社

鐵鋼二次製品 卸・加工

本社/〒437-1302 掛川市大淵9617 TEL 0537-48-3828(代) FAX 0537-48-2644 ホームページアドレス http://www.nishikawakouhan.com/ 事業者様向けの会員制カタログ・インターネット通販 会員登録料無料・年会費無料 ご注文は24時間WEB・FAX受付

エスコ便利カタログ(工具・機器・部品・消耗品・備品)代理店 ファーストリフォーム(施工のプロのための住宅建材)代理店

カラーベスト屋根リフォーム専用スケッチサイズ改修構査

エバーライン® カバーベスト(工業所有権) 軒先唐草が不要・軒樋は取り替えずして施工ができる画期的な屋根材

屋根に穴をあけない ソーラーパネル取付金具 PVロック®

屋根・外壁見積積算ソフト 板金王® 瓦王® 外壁王®

レンタル契約 約10,000(税抜)/月額

お求めは静岡県特約販売店10社へ

総発売元 **西川鋼販株式会社**

詳しくは当社ホームページでご確認ください。

令和5年度 安全標語・けんせつ川柳優秀作品

安全標語

危険箇所 見て見ぬ振りが 事故招く 気づいたその場で 即改善
三島分会 山本建設 大橋 力

安全標語

危ないぞ 言える雰囲気 聞く姿勢
富士分会 榎石井組 白壁 登美夫

けんせつ川柳

妻が聞く 毎週土曜に また休み?
浜松分会 榎林工組 鈴木 洋太

建設業労働災害防止協会 静岡県支部

安全標語!